

ЭЛЕКТРИЧЕСКИЕ НАГРЕВАТЕЛИ ДЛЯ КРУГЛЫХ КАНАЛОВ RHN

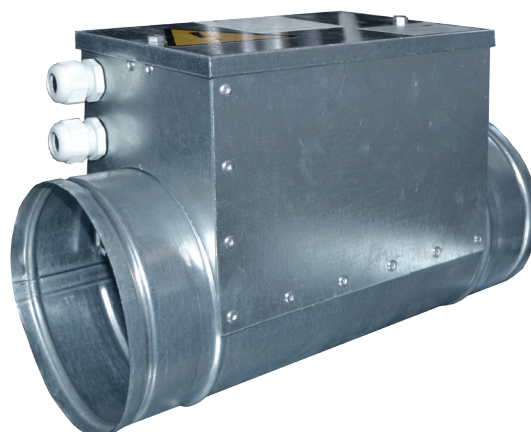
Описание

Электрические нагреватели предназначены для нагрева воздуха в круглых вентиляционных каналах. Рабочий температурный диапазон от -30°C до +40°C

Конструкция

Корпус нагревателя выполняется из оцинкованного стального листа. В качестве нагревателей используются трубчатые электрические элементы.

Класс электроизоляции IP 40.



Основные характеристики, размеры и вес

| Наименование | Мощность, кВт | Количество тенов | Напряжение, В фазность | Габариты LxDxH, мм | Масса, кг |
|--------------|---------------|------------------|------------------------|--------------------|-----------|
| REN 100/0,6 | 0,6 | 1 | 220/1 | 380x100x180,7 | 1,9 |
| REN 125/1,2 | 1,2 | 2 | 220/1 | 380x125x205,7 | 2,4 |
| REN 160/3,0 | 3 | 1 | 220/1 | 480x160x240,7 | 2,6 |
| REN 200/3,0 | 3 | 1 | 380/2 | 480x200x280,7 | 3,92 |
| REN 200/6,0 | 6 | 2 | 380/2 | 780x200x280,7 | 7,7 |
| REN 250/6,0 | 6 | 2 | 380/3 | 680x250x330,7 | 7,9 |
| REN 250/9,0 | 9 | 3 | 380/3 | 680x250x330,7 | 8,9 |
| REN 315/6,0 | 6 | 2 | 380/3 | 680x315x395,7 | 9,2 |
| REN 315/9,0 | 9 | 3 | 380/3 | 680x315x395,7 | 10,2 |

